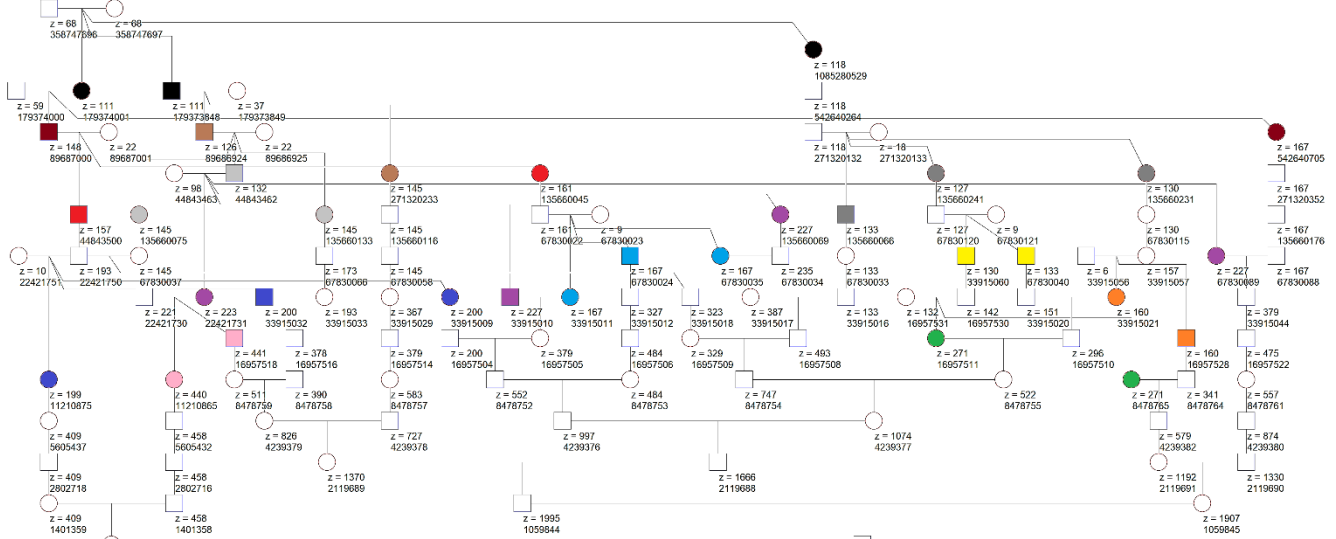


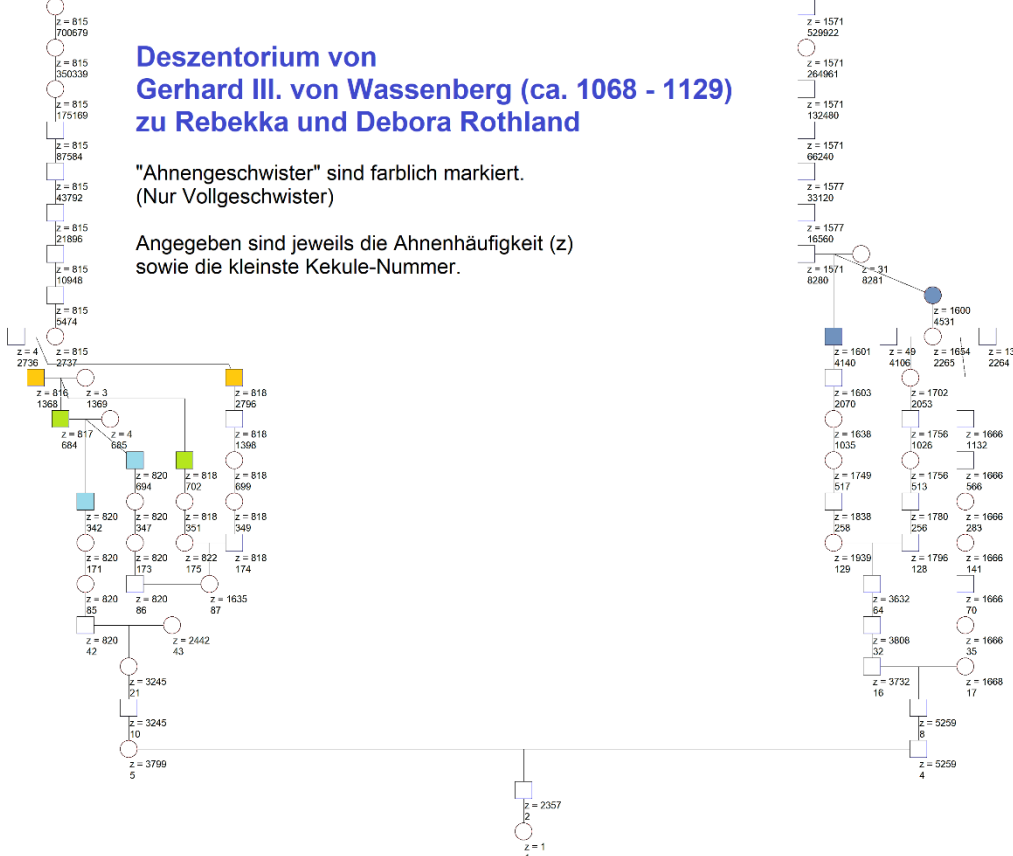
Gerhard III. von Wassenberg



Deszendorium von Gerhard III. von Wassenberg (ca. 1068 - 1129) zu Rebekka und Debora Rothland

"Ahnengeschwister" sind farblich markiert.
(Nur Vollgeschwister)

Angegeben sind jeweils die Ahnenhäufigkeit (z)
sowie die kleinste Kekule-Nummer.



Rebekka und Debora Rothland (AN 1a und 1b)