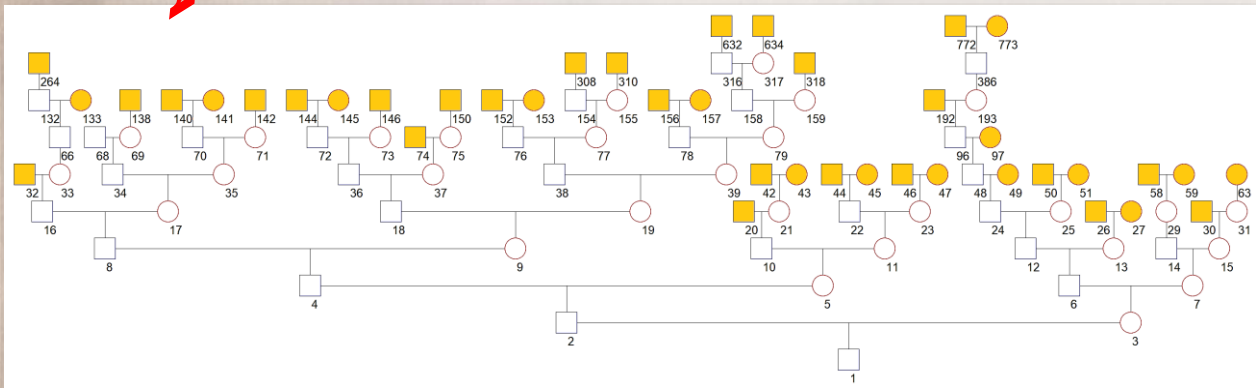


Neues  
Roland-  
Projekt

# „Spitzennahmen“



## „Spitzennahmen“ ...

sind die „Enden“ unserer Vorfahrenlinien – die „toten Punkte“ unserer Ahnentafeln.

Mit dem neuen Roland-Projekt „Spitzennahmen“ wollen wir diese toten Punkte bekannt machen und gemeinsam überwinden ...

**Mach mit!**

Bei Interesse bitte melden unter:  
[info@roland-zu-dortmund.de](mailto:info@roland-zu-dortmund.de)

Menüeinstellungen  
zur Erstellung  
einer  
Spitzennahmen-Liste  
in „Ahnentafel“.

## „Spitzennahmen-Listen“ ...

- ❖ ... können dabei helfen, „tote Punkte“ in unseren Ahnentafeln zu überwinden.
- ❖ ... informieren andere darüber, wer in welchen geografischen Gebieten bzw. nach welchen Familiennamen forscht.
- ❖ ... vermeiden doppelte Forschungsarbeit bei der Durchsicht von Kirchenbüchern und Personenstandsregistern.
- ❖ ... fördern den Austausch von Familienforscher/-innen untereinander.
- ❖ ... können ganz einfach mit der kostenlosen Version 2.99 von „Ahnentafel“ aus einer GEDCOM-Datei erstellt werden.

